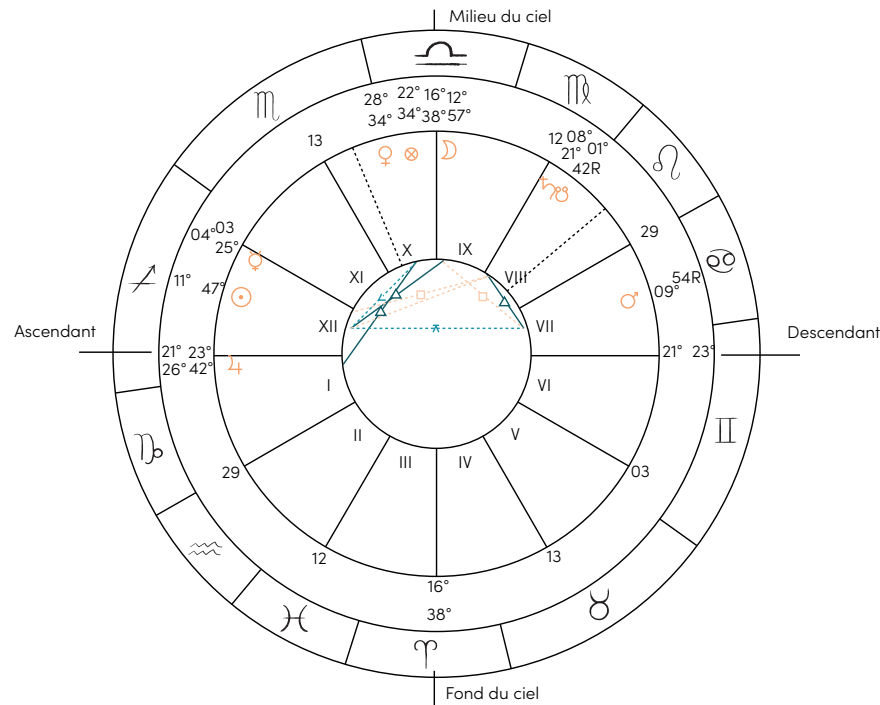


Analyse du thème du chapitre 2

À vous de jouer maintenant. Vous pouvez déjà commencer une prédiction. Reprenons cet exemple d'Amber et Brandon, inspiré de mes consultations. Il est analysé en détail dans mon livre *Astrologie prédictive, apprendre par l'exemple*, édité chez Arcana Sacra. La question a été posée le 4 décembre 2007, à Rodez (12), en France, à 9 heures, heure locale. Nous travaillerons avec le thème du cahier créé avec les maisons égales.



Amber souhaitait savoir comment allait évoluer sa relation avec son mari.

1. Reprenez les significateurs d'Amber et de son mari. Vous les trouverez dans les corrections du **chapitre 2**.

.....

2. Les significateurs occupent-ils leur domicile, leur exaltation, chute, exil ? Qu'est-ce que cela peut signifier sur le plan psychologique et sur leur comportement ?

.....

3. Vont-ils former un aspect avant qu'ils aient quitté le signe qu'ils occupent ? Si oui, lequel ? Qu'est-ce que cela peut signifier ?

.....

Pour commencer à poser vos propres questions, en vacances

1. **Votre problématique où vous voulez, quand vous voulez.**

Installez le logiciel Aquarius sur votre smartphone et cliquez sur « Nouveau thème astral ». Une nouvelle page s'affiche où vous pouvez entrer vos informations.

Si vous ne souhaitez pas être géolocalisé, cliquez sur « endroit » et précisez la **latitude** et la **longitude** du lieu où vous vous trouvez. Ces informations sont faciles à trouver sur Internet. Validez !

Si vous avez la chance d'habiter dans un lieu perdu au milieu de la forêt, choisissez la ville la plus proche.

Au départ, pour tout logiciel, je vous conseille de choisir les fonctions automatiques.

Pour la France, nous avons une heure en plus par rapport au méridien de Greenwich (GMT = 0) et nous nous trouvons à l'est de Greenwich. Nous sommes à GMT + 1 heure.

Si vous résidez en France, pensez à cocher « **heure d'été** » et entrez une heure sur ce logiciel, si vous posez votre question au moment où l'heure d'été est appliquée.

Le logiciel calculera ensuite l'heure en **temps universel**.

2. **Votre question est désormais dessinée !**

Votre carte s'affiche avec les informations concernant la position des planètes et des maisons. Pour information, ce logiciel utilise uniquement la **domification placidienne** pour le calcul des maisons. Les maisons égales ne sont pas disponibles, en tout cas dans la version gratuite.

Sachez qu'il existe plusieurs systèmes plus ou moins utilisés selon les époques et les pays : Placide, Regiomontanus, Alchabitus, Campanus, maisons égales.

Le système placidien est le plus utilisé en Occident. Il prend en compte la réalité temporelle en fonction de l'époque de l'année et des latitudes.

Si vous préférez travailler avec les **maisons égales**, le logiciel Maestro, version gratuite, le propose. Astro-PC Pro est un excellent logiciel professionnel, mais c'est un investissement.

Les maisons et les domifications : apprendre à les modifier

Dans notre exemple, la question a été posée le 4 décembre 2007, à Rodez (12), en France, à 9 heures, heure locale.

Comparez le nouveau thème que vous tracerez avec Aquarius et le thème d'exemple comme nous l'avons vu dans le **chapitre 2**.

Que remarquez-vous ?

1. En ce qui concerne les maisons :

.....

2. En ce qui concerne les planètes :

.....

N. B. Précision technique : si vous utilisez un logiciel pour PC, le choix des maisons se fait dans les réglages, ou outils : vous trouverez « les maisons », choisissez ensuite « Maison égale 1, égale au degré ascendant ».

Seule la position de la cuspide de la maison I (l'ascendant) est calculée. Les maisons seront réparties ensuite de manière égale, comme nous l'avons fait dans la construction de notre planche astrologique.

Chapitre 10

Mercure rétrograde ? Respirez, souffez...

Mercure rétrograde dans un thème questionnaire ?

Si vous suivez un tant soit peu les réseaux sociaux, vous avez certainement noté le terme de Mercure rétrograde avec une ribambelle d'alertes en sa compagnie.

« Attention ! Mercure rétrograde en Balance... Des difficultés de communication dans vos amours. »



Que dire ?

Eh bien, c'est à la fois vrai et incomplet.

Si nous nous attachons à la **signification naturelle des planètes**, celle qu'elles portent en elles, alors en effet Mercure, étant le significateur de la communication et des échanges, peut nous parler de communication.

La Balance étant un domicile de Vénus, les amours, cela peut nous indiquer le domaine sentimental.

Sauf que Mercure est également significateur du commerce, des écrits et des études, des adolescents et des voleurs.

Vénus est aussi le significateur naturel de l'épouse, de la maîtresse, des plaisirs et des arts.

Alors, de quoi parle-t-on au juste ?

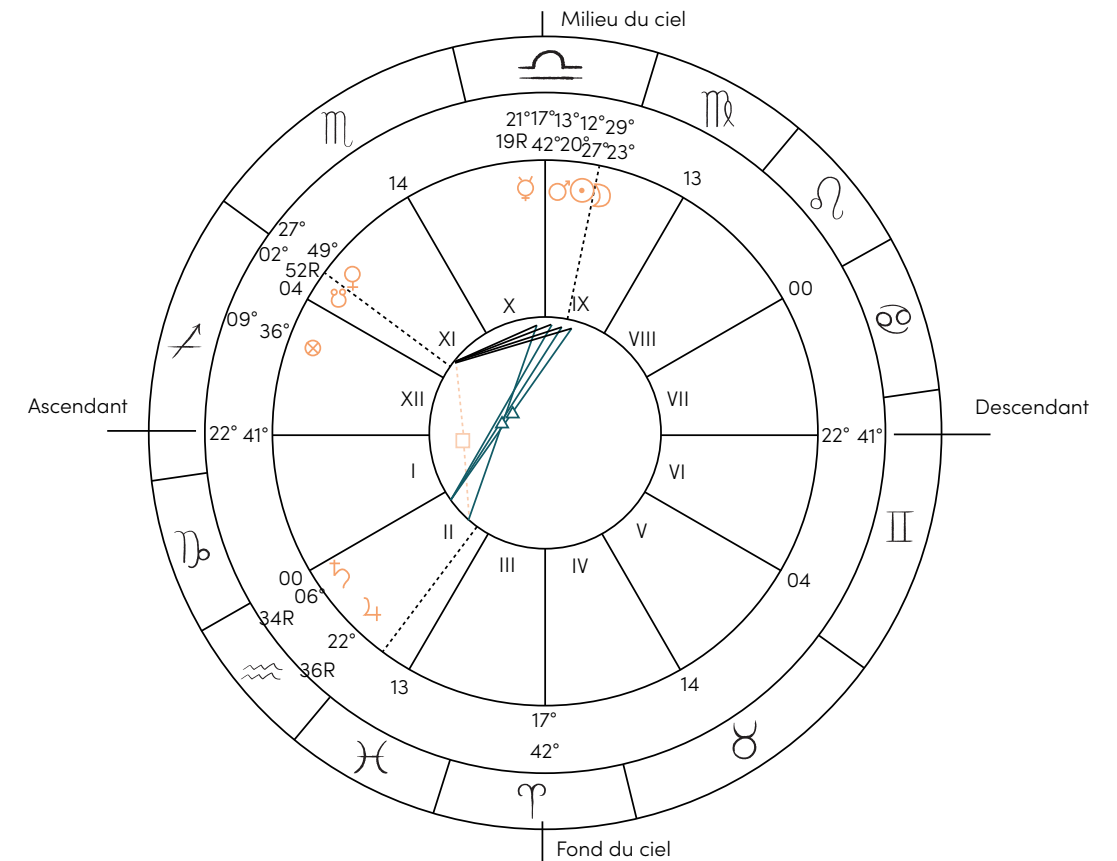
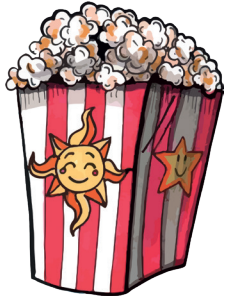
Tout comme nous l'avons vu précédemment, leur maîtrise sur les maisons nous permettra de préciser l'interprétation. On parle de **signification accidentelle**.

Mercure nous renseignera sur les domaines des maisons dont il est le maître, sur ceux de la maison qu'il occupe et sur ceux représentés par les planètes qu'il aspecte.

Mercure et le réalisateur rétrograde

Comme nous l'avons vu plus haut dans le cahier, **les planètes ne reculent pas réellement**. Il s'agit d'une illusion d'optique liée à la modification de leur vitesse.

Je reprends le premier thème du chapitre 1.



La consultante souhaite savoir si son projet de scénario sera retenu par un réalisateur. La consultante est représentée par Jupiter, car l'ascendant se trouve en Sagittaire, qui a pour maître Jupiter. De plus, Jupiter est aussi maître de la maison III en Poissons, et la maison III est celle des écrits (le scénario).